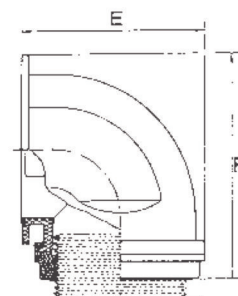
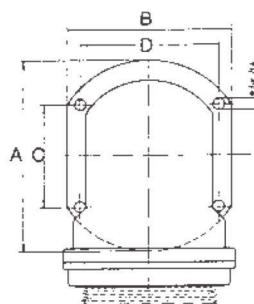
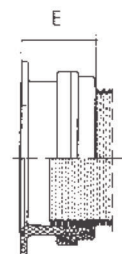
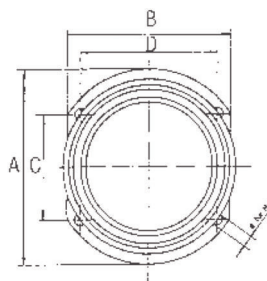


Flansche für Wellrohr „GIGANT“

Polyamid 6



- | | | | | | | | | |
|---|--|------------|----|------------|---------|----|------------|---|
| <ul style="list-style-type: none"> - Material: Polyamid 6, halogenfrei - Einfache und schnelle Montage, mit Dichtnut und 4 Befestigungsbohrungen Ø 6,5 mm. - mit Dichtung zum Gehäuse (NBR 70°shore A±5) | <p>Lieferfarben:</p> <table border="0"> <tr> <td>grau</td> <td>gr</td> <td>Farb-Nr. 1</td> </tr> <tr> <td>schwarz</td> <td>sw</td> <td>Farb-Nr. 2</td> </tr> </table> | grau | gr | Farb-Nr. 1 | schwarz | sw | Farb-Nr. 2 | <ul style="list-style-type: none"> - Schutzart: IP 54 - Temperatur: -30°C bis +120°C - Flammenschutz: nach FMVSS 302: < 100 mm/min. - Zulassungen: VDE |
| grau | gr | Farb-Nr. 1 | | | | | | |
| schwarz | sw | Farb-Nr. 2 | | | | | | |



Art.-Nr. <small>mit Farb-Nr. 1/2</small>	für NW Nennweite	A mm	B mm	C mm	D mm	E mm	F mm	VE Stück	Netto € pro 100 Stück		
									ab 1 Stück	ab 10 Stück	ab 50 Stück
Flansch „Gigant“ gerade											
SEH-G70-1/2	70	112	95	60	80	42,5	-	1	752,60	654,50	595,00
SEH-G95-1/2	95	145	126	74	108	51,0	-	1	925,10	855,60	795,90
Flansch „Gigant“ 90°-Winkel											
SEH-W70-1/2	70	112	95	60	80	107	134	1	957,20	870,30	791,90
SEH-W95-1/2	95	145	126	74	108	143	173	1	1.210,90	1.130,20	973,90