

AS-i Dichteinsätze AE für Elite-PN, -PK u. -MS

TPE-S

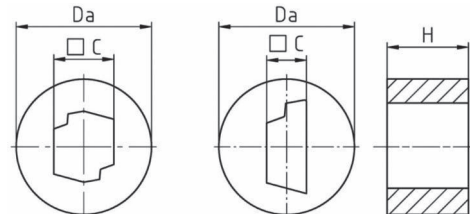


- Thermoplastisches Elastomer TPS

- für speziell profilierte AS-i (Actuator-Sensor-Interface) Busleitungen

- Schutzart: bis IP66

- Temperatur-Bereich: -30°C bis +100°C



Art.-Nr.	Größe	C mm	H mm	Da mm	VE Stück	Netto € pro 100 Stück				
						ab 50 Stück	ab 100 St.	ab 500 St.	ab 1000 St.	
Dichteinsätze für AS-i-Kabel für Elite PN und MS										
351220	M 20	1 x AS-i	9	15	50	59,30	55,44	52,80	48,15	
351320	M 20	2 x AS-i	9	15	10	113,80	106,40	101,30	92,10	
352525	M 25	1 x AS-i	9,3	19,8	50	59,30	55,44	52,80	48,15	
352625	M 25	2 x AS-i	9,3	19,8	10	113,80	106,40	101,30	92,10	