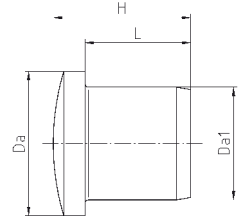


Verschlussstopfen VPA

Polyamid



- Material: Polyamid, glasfaserverstärkt PA6 GF30 Lieferfarben: lichtgrau (RAL 7035) - Temp.bereich: -30°C bis +100°C
 - zur Verwendung mit ELITE-Kabelverschraubungen tiefschwarz ...-sw (RAL 9005) - metrische Verschraubung nach EN 60423



Art.-Nr.	für Größe (ELITE)	L/mm Länge	H/mm Höhe	Da Außen-Ø	Da1 Innen-Ø	VE Stück	Netto € pro 100 Stück		
							ab 100 St.	ab 500 St.	ab 1000 St.
<i>(Größen M16, M20 und M25 auch in schwarz lieferbar: Art.-Nr. + '-sw')</i>									
VPA12	M 12	9	12,5	10	5,5	50	12,50	10,15	8,82
VPA16	M 16	12	16	13,5	9,5	50	12,93	10,35	8,90
VPA20	M 20	12	16,5	16,5	12	50	13,90	11,20	9,40
VPA25	M 25	15	19,5	20,5	16	50	14,80	12,40	10,70
VPA32	M 32	17	21,5	24,5	20	25	15,55	12,95	11,20
VPA40	M 40	20	24	32	27	10	51,12	42,60	37,05
VPA50	M 50	25	29	39	35	5	56,52	47,10	39,90
VPA63	M 63	25	29	52	42	5	64,30	54,20	49,10