

Gegenmuttern GM

Polyamid



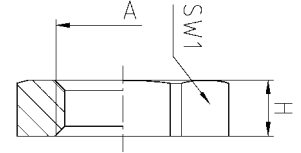
- Material: Polyamid, glasfaserverstärkt PA6 GF30
- metrisches Gewinde nach DIN EN 60423
- Pg-Gewinde nach DIN 40430

Lieferfarben:
 hellgrau (ähnl. RAL 7035)
 tiefschwarz ...-sw (RAL 9005)

- Temp.bereich: -20°C bis +110°C



i auch mit Bund lieferbar:
 Art.-Nr. + '-B'



Art.-Nr.	A Gewinde	H/mm Höhe	SW1 Schlüsselweite	VE Stück	Netto € pro 100 Stück			
					ab 25 St.	ab 100 St.	ab 200 St.	ab 1000 St.
mit metrischem Gewinde (auch in schwarz lieferbar: Art.-Nr. + '-sw', mit Bund: Art.-Nr. + '-B')								
85112	M12 x1,5	5,0	17	100	-	6,85	5,98	5,42
85116	M16 x1,5	5,0	22	100	-	7,06	6,14	5,52
85120	M20 x1,5	6,0	26	100	-	7,36	6,39	5,78
85125	M25 x1,5	6,0	32	100	-	10,10	8,99	8,09
85132	M32 x1,5	7,0	41	100	36,48	28,53	24,80	22,50
85140	M40 x1,5	7,0	50	50	69,46	56,45	49,08	44,99
85150	M50 x1,5	8,0	60	50	96,66	77,61	67,49	61,36
85163	M63 x1,5	8,0	75	50	111,72	109,93	95,61	86,92
mit PG-Gewinde nach DIN 46 320								
35007	PG 7	5	19	100	-	6,33	5,85	5,36
35009	PG 9	5	22	100	-	6,50	5,96	5,40
35011	PG 11	5	24	100	-	6,45	6,07	5,48
35013	PG 13,5	6	27	100	-	7,19	6,23	5,53
35016	PG 16	6	30	50	8,48	7,67	6,93	6,12
35021	PG 21	7	36	50	13,95	13,44	12,08	10,68
35029	PG 29	7	46	50	24,54	23,21	21,26	18,80
35036	PG 36	8	60	25	53,15	51,47	49,60	46,06
35042	PG 42	8	65	25	84,82	78,86	74,09	67,64
35048	PG 48	8	70	25	100,49	96,63	84,56	79,73